



## MITAINES

### TAILLES

2/4 ans (6/8 ans - 10 ans)

### FOURNITURES

Qualité Partner 3,5 de Phildar (50% polyamide, 25% laine peignée, 25% acrylique) : 1 (1 - 1) pelote coloris Acier • Aiguilles n°3,5

### POINTS EMPLOYÉS

**Point mousse** : tric. tjs à l'endr.

**Jersey** : \* 1 rg endr., 1 rg env. \*, répéter de \* à \*

**Point fantaisie** : voir diagramme et légendes

**Augmentation intercalaire** : piquer l'aig. gauche sous le fil reliant la m. que l'on vient de tric. et la m. suivante. Dans la boucle ainsi formée, faire une m. endr. en piquant l'aig. droite sous le brin arrière de la boucle

### ÉCHANTILLON

Il est indispensable à la réalisation d'un tricot aux bonnes dimensions.  
10 cm de pt fantaisie, aig. n°3,5 = 23 m. et 32 rgs

## RÉALISATION

Monter 38 (40 - 42) m., aig. n°3,5, col. Acier, tric. 4 rgs de pt mousse (soit 2 barres).

Cont. en jersey et en pt fantaisie en plaçant les m. de la façon suivante :

22 (23 - 25) m. de jersey, les 9 m. du pt fantaisie et 7 (8 - 8) m. de jersey.

À 7 (7,5 - 8) cm de haut. tot., marquer la 17<sup>e</sup> (18<sup>e</sup> - 19<sup>e</sup>) m. d'un fil de couleur et faire 1 augm. intercalaire de ch. côté de celle-ci ts les 2 rgs : 3 (4 - 5) fs.

On obtient 7 (9 - 11) m. pour le pouce.

Laisser en attente les 16 (17 - 18) m. de droite et les 21 (22 - 23) m. de gauche.

Tric. sur les 7 (9 - 11) m. pour le pouce en augm. de ch. côté 1 x 1 m. (pour la couture).

On a 9 (11 - 13) m.

Tric. 4 (6 - 8) rgs de jersey puis 2 rgs de pt mousse et rab.

Reprendre les 16 (17 - 18) m. de droite et les 21 (22 - 23) m. de gauche.

On obtient 37 (39 - 41) m.

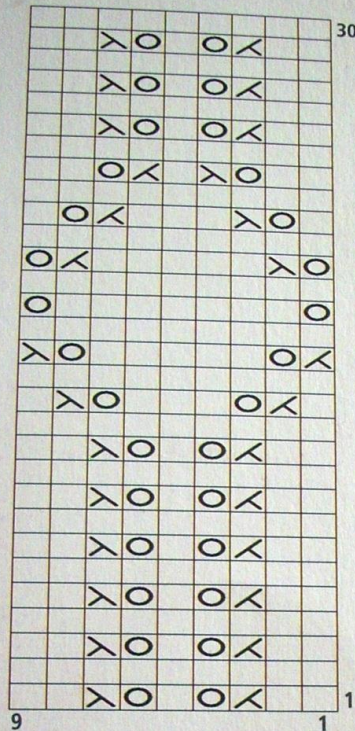
Tric. droit pendant 3 (3,5 - 4) cm puis faire 2 rgs de pt mousse et rab.

Tric. une seconde mitaine en sens inverse pour le pouce.

## ASSEMBLAGE ET FINITIONS

Faire la couture du pouce et du côté.

DIAGRAMME MITAINES



○ = jeté

∠ = 2 m. ens. à l'endr.

⊗ = surjet simple (glisser 1 m. à l'endr., tric. la m. suivante à l'endr., passer la m. glissée sur la m. tric.)

□ = m. endr. sur l'endr. ou m. env. sur l'env.

— = m. env. sur l'endr. ou m. endr. sur l'env.

⊠ = surjet double (glisser 1 m. à l'endr., tric. les 2 m. suivantes à l'endr., passer la m. glissée sur la m. obtenue)

Tric. les 30 rgs du diagramme puis répéter tjs les 2 derniers rgs

